

AVVERTENZA - PERDITE DELLE BATTERIE

• La fuoriuscita di sostanze chimiche contenute all’interno della batteria può causare lesioni alle persone e danni ai controller di gioco.

• Evitare che i prodotti chimici della batteria entrino in contatto con la pelle. In caso di contatto, lavare immediatamente e accuratamente con acqua e sapone.

• Se il liquido fuoriuscito da una batteria entra in contatto con gli occhi, **NON STROFINARLI!** Sciacquare immediatamente gli occhi con acqua corrente pulita e consultare un medico per prevenire lesioni agli occhi.

AVVISO BATTERIA

• Non tentare di riparare da soli la batteria Ni-MH: potresti danneggiare la batteria, causando surriscaldamento, incendio e lesioni.

• La batteria Ni-MH del dispositivo deve essere riparata o riciclata da PowerA o da un fornitore autorizzato e deve essere riciclata o smaltita separatamente dai rifiuti domestici.

• Smaltire le batterie secondo le leggi e le direttive ambientali locali.

• Non utilizzare o lasciare un dispositivo contenente batterie ricaricabili in un ambiente ad alta temperatura (ad esempio, alla luce diretta del sole o all’interno di un veicolo quando fa caldo). Le alte temperature possono causare il surriscaldamento o l’incendio delle batterie e le prestazioni o la longevità della batteria possono essere influenzate negativamente.

• Non utilizzare un dispositivo contenente batterie ricaricabili in un ambiente con alti livelli di elettricità statica. Un’elevata elettricità statica può compromettere i dispositivi di sicurezza interni delle batterie, aumentando il rischio di surriscaldamento o di incendio.

• Se la batteria emana odori, genera calore o presenta una qualsiasi anomalia durante l’uso, la ricarica o la conservazione, rimuoverla immediatamente da qualsiasi dispositivo di ricarica e riporta in un contenitore ignifugo sigillato come, ad esempio, una scatola di metallo o in un luogo sicuro lontano da persone e oggetti infiammabili.

• Le batterie scartate possono causare incendi. Non riscaldare il controller o la batteria, né posizionarli dentro o vicino al fuoco.

RISOLUZIONE DEI PROBLEMI

D1: La batteria Ni-MH del kit Gioca e Ricarica non funziona.

R1: Per potersi ricaricare, la batteria Ni-MH deve essere collegata a una porta USB-C alimentata. Verificare che la Xbox sia ACCESA.

R2: Verificare che il cavo di ricarica USB-C sia stato collegato correttamente alla batteria Ni-MH e/o alla Xbox.

R3: Verificare che la batteria Ni-MH e lo sportello della batteria con passante per la ricarica siano stati installati correttamente.

D2: La batteria Ni-MH del kit Gioca e Ricarica non si carica nello stand di ricarica o nella stazione di ricarica PowerA.

R1: Verifica che il Controller Wireless per Xbox sia posizionato nella posizione corretta del supporto di ricarica o della doppia stazione di ricarica. Consulta il manuale dell’utente per il corretto posizionamento del controller.

R2: Se utilizzi il supporto di ricarica PowerA, verificare che sia collegato correttamente a una porta USB-C alimentata.

R3: Se utilizzi la doppia stazione di ricarica PowerA, verificare che sia collegata correttamente a una presa elettrica a muro.

KIT GIOCA E RICARICA	
TENSIONE DI INGRESSO (X, V)	5 V MAX
CORRENTE IN INGRESSO (X,X, A)	0,5 A MAX
TENSIONE DI USCITA (X,X, V)	5 V MAX
CORRENTE IN USCITA (X,X, A)	0,5 A MAX

PRODOTTO DA

ACCO Brands USA LLC,
4 Corporate Drive, Lake Zurich, IL 60047
ACCOBRANDS.com | **POWERA.com** | **FATTO IN CINA**

SERVIZIO CLIENTI

Per richiedere assistenza per i tuoi accessori PowerA autentici, visita la pagina **PowerA.com/Support**.

GARANZIA

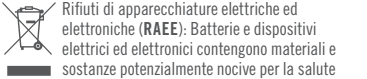
Garanzia limitata di due anni. Per ulteriori informazioni, visita **PowerA.com/Support**.

INFORMAZIONI LEGALI

© 2023 ACCO Brands. Tutti i diritti riservati. PowerA e il logo PowerA sono marchi di ACCO Brands. Nintendo Switch è un marchio di Nintendo. Concesso in licenza da Nintendo. Tutti i diritti riservati. Tutti gli altri marchi sono di proprietà dei rispettivi proprietari.

SIMBOLI DI CONFORMITÀ LOCALI

Per ulteriori informazioni, cerca sul Web il nome di ciascun simbolo.



Rifiuti di apparecchiature elettriche ed elettroniche (**RAEE**): Batterie e dispositivi elettrici ed elettronici contengono materiali e sostanze potenzialmente nocive per la salute umana e per l’ambiente. Questo simbolo indica che il dispositivo e la batteria non devono essere trattati come semplici rifiuti domestici, ma vanno raccolti separatamente. Il dispositivo va smaltito tramite un punto di raccolta per il riciclo dei rifiuti elettrici ed elettronici nei paesi UE, nel Regno Unito e in altri paesi europei che adottano sistemi di raccolta per dispositivi elettronici e batterie. Con il corretto smaltimento del dispositivo e della batteria, si contribuisce a evitare i potenziali rischi per la salute pubblica e per l’ambiente che un loro trattamento improprio potrebbe causare. Il riciclo di materiali contribuisce alla conservazione delle risorse naturali.

CE Il marchio **CE** è una dichiarazione del produttore che il prodotto è conforme alle direttive e ai regolamenti europei applicabili in materia di salute, sicurezza e protezione ambientale.

WEEE Il simbolo WEEE indica che il prodotto è un rifiuto elettronico che deve essere smaltito separatamente dai rifiuti domestici.

RECYCLING Il simbolo di riciclaggio indica che il prodotto è riciclabile e che i materiali contenuti nel prodotto possono essere riciclati.

PORTUGUEUSE

CONTEÚDO:

- (2) Baterias recarregáveis de NiMH de 1100 mAh
- Carregar através das portas da bateria: (2) ""A"" para Xbox One e (2) ""B"" para Xbox Series XIS
- Cabo de carregamento USB-C de 3 m (10 pés)
- Manual do Utilizador”

UTILIZAÇÃO:

- Instala a bateria recarregável no compartimento da bateria do teu comando sem fios da Xbox.
- Liga a porta para carregamento de bateria correta à parte de trás do comando sem fios da Xbox depois de verificar a parte inferior da porta: 'B' para a Xbox Series XIS e 'A' para a Xbox One.
- Liga a porta para carregamento de bateria ao comando.
- Liga o cabo USB-C à bateria e à Xbox.

5. Verifica a cor do LED para ficares a saber o estado do carregamento; âmbar enquanto está a carregar e branco quando estiver totalmente carregado.

NOTA: Para verificares o nível da bateria, observa o ecrã da Xbox. A bateria também pode ser carregada quando não estiver colocada no comando. O comando continua a funcionar enquanto a bateria estiver a ser carregada colocada no comando.

CARREGAMENTO:

• Utilize apenas o Cabo de Carregamento USB-C incluído para conectar à Consola Xbox.

• Não ligue o cabo de carregamento USB-C a quaisquer transformadores CA USB-C.

• Não carregue as suas Pilhas Recarregáveis 1100 mAh em superfícies ou materiais inflamáveis (por exemplo colchões, sofás ou jornais).

• Não deixe as pilhas a carregar sem vigilância durante períodos superiores ao tempo de carregamento normal. Desligue as pilhas ou dispositivo de carregamento quando as pilhas estiverem totalmente carregadas, para evitar o sobreaquecimento das pilhas.

• Não tapes o teu comando com cobertores, almofadas, roupa de cama, etc. enquanto estiver a carregar.

• Garante uma ventilação adequada.”

AVISO - FUGA NA BATERIA

• A fuga de produtos químicos da bateria pode provocar lesões, bem como danos no comando do jogo.

• Evite que os produtos químicos da bateria contactem com a pele. Em caso de contacto, lave bem, imediatamente, com água e sabão.

• Se o líquido resultante da fuga de qualquer bateria contactar com os seus olhos, **NÃO OS ESFREGUE!** Lave-os imediatamente com água corrente limpa e procure obter assistência médica, a fim de evitar lesões oculares.

AVISO DA BATERIA

• Não tente reparar a bateria Ni-MH sozinho — se o fizer, poderá danificar a bateria, o que, por sua vez, poderá resultar em situações de sobreaquecimento, incêndio e ferimentos.

• A bateria Ni-MH do seu dispositivo deve ser mantida ou reciclada pela PowerA, ou por um fornecedor autorizado, e a sua reciclagem ou eliminação deve ser feita separadamente dos resíduos domésticos.

• Elimine as baterias de acordo com as suas leis e orientações ambientais locais.

• Não utilize nem deixe qualquer dispositivo que contenha pilhas recarregáveis num ambiente em que fique sujeito a altas temperaturas (como por exemplo, num sítio com forte incidência de luz solar direta, ou dentro de um veículo com tempo quente). As temperaturas elevadas podem fazer com que as baterias aqueçam em excesso ou se incendeiem, e também podem afetar negativamente o seu desempenho ou a sua longevidade.

• Não utilize qualquer dispositivo que contenha pilhas recarregáveis num ambiente com níveis elevados de eletricidade estática. Os níveis excessivos de eletricidade estática podem prejudicar as medidas de segurança interna das baterias, aumentando assim o risco de sobreaquecimento ou incêndio.

• Se a bateria emitir algum odor, gerar calor ou apresentar qualquer tipo de anormalidade durante a sua utilização, o seu recarregamento ou o seu armazenamento, retire-a imediatamente de qualquer dispositivo de carregamento e coloque-a num recipiente à prova de fogo selado, como por exemplo, uma caixa de metal, ou num sítio seguro e afastado de pessoas e artigos inflamáveis.

• As baterias descarregadas podem provocar incêndios. Não aqueça o comando nem a bateria, nem os ponha no fogo ou perto do mesmo.

RESOLUÇÃO DE PROBLEMAS

P1: A bateria recarregável do kit de jogo e carregamento não está a carregar.

R1: A bateria recarregável necessita de uma fonte USB-C com alimentação para carregar. Confirma se a Xbox está ligada.

R2: Confirma se o cabo de carregamento USB-C está corretamente ligado à bateria recarregável e/ou à consola Xbox.

R3: Confirma se a bateria recarregável e a porta para carregamento de bateria estão devidamente instaladas.

P2: A bateria recarregável do kit de jogo e carregamento não está a carregar no suporte de carregamento ou na estação de carregamento PowerA.

R1: Certifique-se que o Comando Sem Fios Xbox está colocado de forma segura na posição correta na Base de Carregamento ou Estação de Carregamento Dupla. Consulte o Manual do Utilizador para saber a posição apropriada de carregamento.

R2: Se estiver a utilizar a Base de Carregamento PowerA, certifique-se que está ligada corretamente à entrada de USB-C com energia.

R3: Se estiver a utilizar a Estação de Carregamento Dupla PowerA, certifique-se que está ligada corretamente a uma ficha de parede AC com energia.

KIT DE JOGO E CARREGAMENTO	
VOLTAGEM DE ENTRADA (X, V)	5 V MAX
CORRENTE DE ENTRADA (X,X, A)	0,5 A MAX
VOLTAGEM DE SAÍDA (X,X, V)	5 V MAX
CORRENTE DE SAÍDA (X,X, A)	0,5 A MAX

FABRICADO POR

ACCO Brands USA LLC,
4 Corporate Drive, Lake Zurich, IL 60047
ACCOBRANDS.com | **POWERA.com** | **FEITO NA CHINA**

APOIO AO CLIENTE

Para obter ajuda sobre os acessórios originais da PowerA, visita PowerA.com/Support.

GARANZIA

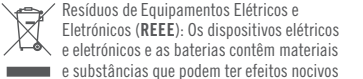
Garantia limitada de dois anos. Visita PowerA.com/Support para obteres detalhes.

AVISO LEGAL ADICIONAL

© 2023 ACCO Brands. Todos os direitos reservados. PowerA e o logótipo PowerA são marcas comerciais da ACCO Brands.Nintendo Switch é uma marca comercial da Nintendo. Licenciado pela Nintendo. Todos os direitos reservados. Todas as outras marcas comerciais são propriedade de seus respectivos proprietários.

SÍMBOLOS DE CONFORMIDADE REGIONAL

Estão disponíveis mais informações através da pesquisa de cada nome de símbolo na Web.



Resíduos de Equipamentos Elétricos e Eletrónicos (**REEE**): Os dispositivos elétricos e eletrónicos e as baterias contêm materiais e substâncias que podem ter efeitos nocivos para a saúde humana e para o ambiente. Este símbolo indica que este dispositivo e a bateria não devem ser tratados como lixo doméstico e devem ser recolhidos separadamente. Elimine o dispositivo através de um ponto de recolha para a reciclagem de resíduos de equipamentos elétricos e eletrónicos utilizados na UE, Reino Unido e em outros países europeus que operam sistemas de recolha separada de resíduos de equipamentos elétricos e eletrónicos e baterias. Ao eliminar o dispositivo e a bateria de forma adequada, ajuda a evitar possíveis perigos para

o ambiente e a saúde pública que de outra forma poderiam ser causados por um tratamento inadequado dos resíduos de equipamentos. A reciclagem dos materiais contribui para a conservação dos recursos naturais.

CE A marca **CE** é uma declaração do fabricante de que o produto cumpre os regulamentos e as diretivas europeias aplicáveis em matéria de saúde, segurança e proteção ambiental.

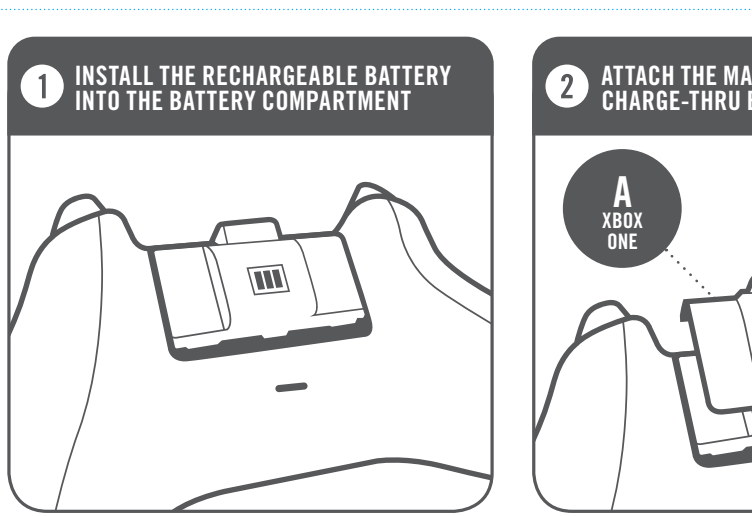
WEEE O símbolo WEEE indica que o produto é um resíduo eletrônico que deve ser descartado separadamente dos resíduos domésticos.

RECYCLING O símbolo de reciclagem indica que o produto é reciclável e que os materiais contidos no produto podem ser reciclados.



PLAY AND CHARGE KIT

USER MANUAL
Manuel de l'utilisateur
Manual de usuario
Bedienungsanleitung
Manuale per l'uso
Manual do usuário



• Se a bateria emitir algum odor, gerar calor ou apresentar qualquer tipo de anormalidade durante a sua utilização, o seu recarregamento ou o seu armazenamento, retire-a imediatamente de qualquer dispositivo de carregamento e coloque-a num recipiente à prova de fogo selado, como por exemplo, uma caixa de metal, ou num sítio seguro e afastado de pessoas e artigos inflamáveis.

ENGLISH

CONTENTS:

- (2) 1100 mAh NiMH Rechargeable Batteries
- Charge-through battery doors: (2) ""A"" for Xbox One and (2) ""B"" for Xbox Series XIS
- 10 ft (3m) USB-C-Charging Cable
- User Manual

USE:

- Install the Ni-MH Battery into the battery compartment of your Xbox Wireless Controller.
- Attach the correct Charge-thru Battery Door to the back of the Xbox Wireless Controller after checking underside of door: 'A' for Xbox One and 'B' for Xbox Series XIS.
- Connect USB-C to battery and the Xbox.
- Check LED color for charge status: Amber while charging and White once fully charged.
- The Charge-Thru Battery Door also allows your controller to be charged on the PowerA Charging Stand or Charging Station

NOTE: For battery charge level, check Xbox on-screen display. Battery can also be charged when not installed to controller. Controller remains functional when charging while battery is installed.

CHARGING:

- Only use the included USB-C Charging Cable to connect to Xbox Console.
- Do not connect USB-C Charge Cable to any USB-C AC adapters.

• Do not charge your 1100 mAh Rechargeable Batteries on flammable surfaces or materials (e.g., mattresses, couches, or newspapers).

• Do not leave batteries charging unattended for periods longer than the normal charging time. Unplug batteries or charging device when batteries are fully charged to prevent batteries overheating.

• Ensure your controller or batteries have proper ventilation while charging. Do not cover controller while charging.

WARNING - BATTERY LEAKAGE

• Leakage of chemicals contained within the battery pack can cause personal injury as well as damage to game controller.

• Avoid allowing battery chemicals to contact skin. If contact occurs, immediately wash thoroughly with soap and water.

• If liquid leaking from a battery pack comes into contact with your eyes, **DO NOT RUB EYES!** Immediately flush eyes thoroughly with clean running water and seek medical attention to prevent injury to eyes.

BATTERY WARNING:

• Do not attempt to repair the Ni-MH battery yourself—you may damage the battery, which could cause overheating, fire, and injury.

• The Ni-MH battery in your device should be serviced or recycled by PowerA or an authorized provider and must be recycled or disposed of separately from household waste.

• Dispose of batteries according to your local environmental laws and guidelines.

• Do not use or leave a device containing rechargeable batteries in a high-temperature environment (e.g., in strong direct sunlight, or in a vehicle in hot weather). High temperatures may cause batteries to overheat or catch fire, and the battery performance or longevity may be negatively affected.

• Do not use a device containing rechargeable batteries in an environment with high levels of static electricity. Excessive static electricity can impair the batteries' internal safety measures, increasing the risk of overheating or fire.

• If the battery gives off an odor, generates heat, or in any way appears abnormal during use, recharging or storage, immediately remove it from any charging device and place it in a sealed fireproof container such as a metal box, or in a safe location away from people and flammable items.

• Discarded batteries may cause fire. Do not heat the controller or battery, or place either in or near fire.

TROUBLESHOOTING

Q1: The Play and Charge Kit Rechargeable Battery is not charging.

A1: The Ni-MH Battery needs a powered USB-C source to charge. Confirm that your Xbox is powered ON.

A2: Confirm the USB-C Charge Cable is connected to the Ni-MH Battery and the Xbox correctly.

A3: Confirm the Ni-MH Battery and Charge-thru Battery Door is installed correctly.

Q2: The Play and Charge Kit Ni-MH Battery is not charging on the PowerA Charging Stand or Charging Station.



• Se a bateria emitir algum odor, gerar calor ou apresentar qualquer tipo de anormalidade durante a sua utilização, o seu recarregamento ou o seu armazenamento, retire-a imediatamente de qualquer dispositivo de carregamento e coloque-a num recipiente à prova de fogo selado, como por exemplo, uma caixa de metal, ou num sítio seguro e afastado de pessoas e artigos inflamáveis.

TWO-YEAR LIMITED WARRANTY

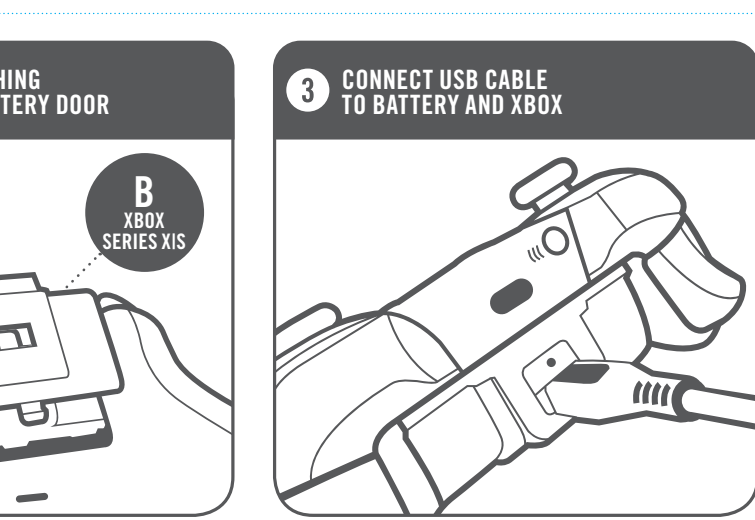
For warranty details or support with your authentic PowerA accessories, please visit **PowerA.com/Support**.

Garantie limitée de deux ans Pour plus de détails sur la garantie ou pour obtenir une assistance pour vos accessoires PowerA d'origine, veuillez consulter le site **PowerA.com/Support**.

Garantia limitada de dos años Si quieres más información sobre la garantía o necesitas ayuda con tus accesorios originales de PowerA, visita **PowerA.com/Support**.

Beschränkte 2-Jahre-Garantie Informationen zur Garantie oder Unterstützung zu Ihrem PowerA-Originalzubehör finden Sie unter **PowerA.com/Support**. Garanzia limitata di due anni Per i dettagli sulla garanzia o per richiedere assistenza per i tuoi accessori PowerA autentici, visita la pagina **PowerA.com/Support**.

Garantia limitada de dois anos Para mais informações sobre a garantia ou os acessórios originais da PowerA, visita **PowerA.com/Support**.



• Se a bateria emitir algum odor, gerar calor ou apresentar qualquer tipo de anormalidade durante a sua utilização, o seu recarregamento ou o seu armazenamento, retire-a imediatamente de qualquer dispositivo de carregamento e coloque-a num recipiente à prova de fogo selado, como por exemplo, uma caixa de metal, ou num sítio seguro e afastado de pessoas e artigos inflamáveis.

A1: Confirm the Xbox Wireless Controller is securely placed in the proper position of the Charging Stand or Dual Charging Station. Consult the User Manual for proper controller placement.

A2: If using the PowerA Charging Stand, confirm it is properly connected to a powered USB-C port.

A3: If using the PowerA Dual Charging Station, confirm it is properly connected to a powered AC wall outlet.

CONTACT / SUPPORT

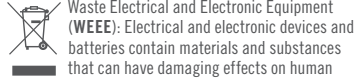
For support with your PowerA accessories, please visit **PowerA.com/Support**.

WARRANTY

2-Year Limited Warranty. Visit **PowerA.com/Support** for details.

REGIONAL COMPLIANCE SYMBOLS

More information available via web-search of each symbol name.



Waste Electrical and Electronic Equipment (WEEE): Electrical and electronic devices and batteries contain materials and substances that can have damaging effects on human health and the environment. This symbol indicates that this device and the battery must not be treated as household waste and must be collected separately. Dispose of the device via a collection point for the recycling of waste electrical and electronic equipment within the EU, UK and in other European countries that operate separate collection systems for waste electrical and electronic equipment and batteries. By disposing of the device and the battery in the proper manner, you help to avoid possible hazards for the environment and public health that could otherwise be caused by improper treatment of waste equipment. The recycling of materials contributes to the conservation of natural resources.

CE (Conformité Européenne aka European Conformity) is a certification mark that indicates conformity with health, safety, and environmental protection standards for products sold within the European Economic Area. **UK Conformity Assessment (UKCA):** A declaration from the manufacturer that the product meets applicable UK Regulations for health, safety, and environmental protection.

WEEE The symbol WEEE indicates that the product is an electronic waste that must be disposed of separately from household waste.

CE The **Regulatory Compliance Mark** is a visible indication of a product’s compliance with all applicable ACMA (Australian Communications and Media Authority) regulatory arrangements, including all technical and record-keeping requirements regarding the electrical safety and/or electromagnetic compatibility (EMC).

PLAY & CHARGE KIT	
INPUT VOLTAGE (X, V)	5 V MAX
INPUT CURRENT (X,X, A)	0.5 A MAX
OUTPUT VOLTAGE (X.X, V)	5 V MAX
OUTPUT CURRENT (X.X, A)	0.5 A MAX

FCC STATEMENT

This device complies with Part 15 of the FCC Rules. Operation is subject to the following two conditions: (1) this device may not cause harmful interference, and (2) this device must accept any interference received, including interference that may cause undesired operation. Warning: Changes or modifications to this unit not expressly approved by the party responsible for compliance could void the user’s authority to operate the equipment. **Note:** This equipment has been tested and found to comply with the limits for Class B digital device, pursuant to Part 15 of the FCC Rules.

CAN ICES-003(B)/NMB-003(B)

This device complies with Industry Canada license exempt RSS standard(s). Operation is subject to the following two conditions: (1) This device may not cause interference, and (2) this device must accept any interference, including interference that may cause undesired operation of the device.

WARRANTY AGAINST DEFECTS, AUSTRALIA AND NEW ZEALAND CUSTOMERS

This product is provided with a 2-year warranty against defects in manufacturing or materials from the date of purchase. ACCO Brands will either repair or replace a faulty or defective product subject to the conditions of this warranty. Claims under this warranty must be made to the place of purchase within the warranty period with proof of purchase by the original purchaser only. Expenses associated with a warranty claim are the responsibility of the consumer. Conditions of this warranty are on our website: **PowerA.com/warranty-ANZ**

This warranty is provided in addition to other rights or remedies available to you under the law. Our goods

come with guarantees that cannot be excluded under the Australian Consumer Law. You are entitled to a replacement or refund for a major failure and compensation for any other reasonably foreseeable loss or damage. You are also entitled to have the goods repaired or replaced if the goods fail to be of acceptable quality and the failure does not amount to a major failure.

DISTRIBUTOR CONTACT DETAILS
AUSTRALIAN CUSTOMERS
ACCO Brands Australia Pty Ltd
Locked Bag 50, Blacktown BC, NSW 2148
Phone: 1300 278 546 | Email: consumer.support@powera.com

NEW ZEALAND CUSTOMERS
ACCO Brands New Zealand Limited
PO Box 11-677, Ellerslie, Auckland 1542
Phone: 0800 800 526 | Email: consumer.support@powera.com

MANUFACTURED FOR:
ACCO Brands USA LLC,
4 Corporate Drive, Lake Zurich, IL 60047

ACCOBRANDS.COM | POWERA.COM I MADE IN CHINA

ADDITIONAL LEGAL

©2023 ACCO Brands. All Rights Reserved. PowerA and PowerA Logo are trademarks of ACCO Brands. Microsoft, Xbox, Xbox “Sphere” Design, Xbox Series X|S, and Xbox One are trademarks of the Microsoft group of companies. All other trademarks are the property of their respective owners.

FRENCH

CONTENU :

- (2) Batteries rechargeables NiMH 1100 mAh
- Couvercles de batterie à induction : (2) « A » pour Xbox One et (2) « B » pour Xbox Series X|S

- Câble de charge USB-C de 3 m
- Manuel de l'utilisateur”

UTILISATION

- Placez la batterie Ni-MH dans le compartiment dédié de votre manette sans fil Xbox.
- Fixez le couvercle approprié au dos de la manette sans fil Xbox pour la recharger, après avoir vérifié la lettre inscrite en-dessous : « B » pour Xbox Series X|S et « A » pour Xbox One.
- Fixez bien ce couvercle à votre manette.
- Connectez le câble USB-C à la batterie et à la Xbox.
- Vérifiez la couleur du voyant de charge LED : il s'affiche en orange durant le chargement et en blanc une fois la batterie complètement chargée.

REMARQUE : Pour connaître le niveau de charge de la batterie, vérifiez les informations qui s'affichent sur l'écran de la Xbox. La batterie peut également être chargée hors de la manette. La manette reste fonctionnelle lors du chargement lorsque la batterie y est installée.

RECHARGE :

- Utilisez uniquement le câble de charge USB-C inclus pour vous connecter à la console Xbox.

- Ne connectez pas le câble de charge USB-C à un adaptateur secteur USB-C.

- Ne mettez pas en charge vos batteries rechargeables de 1100 mAh lorsqu'elles sont posées sur des surfaces ou des matériaux inflammables, tels que matelas, canapés ou journaux.

- Ne laissez pas les batteries en charge sans surveillance pendant une durée excédant le temps de charge normal. Pour éviter toute surchauffe, débranchez les batteries ou le dispositif de recharge dès que les batteries sont complètement chargées.

- Ne couvrez pas votre manette de couvertures, oreillers, etc. pendant qu'elle charge.

- Assurez-vous que la zone est bien aérée.

AVERTISSEMENT - FUITE DES BATTERIES

- Une fuite de produits chimiques contenus dans la batterie peut entraîner des blessures corporelles ainsi que des dommages à la manette de jeu.

- Évitez tout contact des produits chimiques de la batterie avec la peau. En cas de contact, lavez immédiatement à fond avec de l'eau et du savon.

- Si du liquide s'échappant d'un bloc-piles entre en contact avec vos yeux, **NE LES FROTTEZ PAS !** Rincer immédiatement et abondamment les yeux avec de l'eau courante propre et consulter un médecin pour éviter toute blessure aux yeux.

AVERTISSEMENT À PROPOS DE LA BATTERIE

- N'essayez pas de réparer la batterie NiMH vous-même, car vous pourriez endommager la batterie, ce qui pourrait entraîner une surchauffe, un incendie et des blessures.

- La batterie NiMH de votre appareil doit être entretenue ou recyclée par PowerA ou un fournisseur agréé et

doit être recyclée ou jetée séparément des ordures ménagères.

- Jetez les piles conformément aux lois et directives environnementales locales.

- N'utilisez pas ou ne laissez pas un appareil contenant des piles rechargeables dans un environnement à haute température (par exemple, en plein soleil direct ou dans un véhicule par temps chaud). Des températures élevées peuvent provoquer une surchauffe ou un incendie des piles, et les performances ou la longévité de la batterie peuvent être affectées négativement.

- N'utilisez pas un appareil contenant des piles rechargeables dans un environnement présentant des niveaux élevés d'électricité statique. Une électricité statique excessive peut altérer les mesures de sécurité internes des piles, augmentant le risque de surchauffe ou d'incendie.

- Si la batterie dégage une odeur, génère de la chaleur ou semble anormale de quelque manière que ce soit pendant l'utilisation, la recharge ou le stockage, retirez-la immédiatement de tout dispositif de charge et placez-la dans un récipient hermétique ignifuge tel qu'une boîte en métal ou dans un endroit sûr, loin des personnes et des objets inflammables.

- Les piles jetées peuvent provoquer un incendie. Ne chauffez pas la manette ou la batterie, et ne les placez pas dans ou à proximité d'un feu.

ICES-003(B)/NMB-003(B)

L'émetteur/récepteur exempt de licence contenu dans le présent appareil est conforme aux CNR d'Innovation, Sciences et Développement économique Canada applicables aux appareils radio exempts de licence. L'exploitation est autorisée aux deux conditions suivantes : (1) L'appareil ne doit pas produire de brouillage; (2) L'appareil doit accepter tout brouillage radioélectrique subi, même si le brouillage est susceptible d'en compromettre le fonctionnement.

DÉPANNAGE

Q1 : La batterie Ni-MH du kit Play & Charge ne se recharge pas.

R1 : La batterie Ni-MH doit être connectée à un port USB-C alimenté pour pouvoir se recharger. Vérifiez que votre Xbox est bien allumée.

R2 : Vérifiez que le câble de charge USB-C est correctement connecté à la batterie Ni-MH et/ou à la Xbox.

R3 : Vérifiez que la batterie Ni-MH et son couvercle sont correctement installés.

Q2 : La batterie Ni-MH du kit Play & Charge ne se recharge pas sur le support ou la station de charge PowerA.

R1 : Confirmez que la manette sans fil Xbox est correctement positionnée sur la station de charge (simple ou double). Consultez le manuel d'utilisation pour vérifier le bon positionnement de la manette.

R2 : Si vous utilisez la station de charge PowerA, vérifiez qu'elle est bien connectée à un port USB-C alimenté.

R3 : Si vous utilisez la station de charge double PowerA, vérifiez qu'elle est bien connectée à une prise murale alimentée en courant alternatif.

KIT PLAY & CHARGE	
TENSION À L'ENTRÉE (X, V)	5 V MAX
INTENSITÉ À L'ENTRÉE (X,X, A)	0,5 A MAX
TENSION À LA SORTIE (X,X, V)	5 V MAX
INTENSITÉ À LA SORTIE (X,X, A)	0,5 A MAX

FABRIQUÉ PAR
ACCO Brands USA LLC
4 Corporate Drive, Lake Zurich, IL 60047

ACCOBRANDS.COM | POWERA.COM I FABRIQUÉ EN CHINE

SERVICE CLIENTÈLE

Pour obtenir une assistance pour vos accessoires PowerA d'origine, veuillez consulter la rubrique **PowerA.com/Support**.

GARANTIE

Garantie limitée de deux ans. Consultez le site **PowerA.com/Support** pour plus de détails.

INFORMATIONS LÉGALES SUPPLÉMENTAIRES

© 2023 ACCO Brands. Tous droits réservés. PowerA et le logo PowerA sont des marques commerciales d'ACCO Brands. Nintendo Switch est une marque commerciale de Nintendo. Licencié par Nintendo. Tous les droits sont réservés. Toutes les autres marques sont la propriété de leurs propriétaires respectifs.

SYMBOLES DE CONFORMITÉ REGIONALE

De plus amples informations sont disponibles en recherchant chaque nom de symbole.

 Déchets d'équipements électriques et électroniques (**DEEE**): Les appareils électriques et électroniques et les batteries contiennent des matériaux et des substances qui peuvent avoir des effets néfastes sur la santé humaine

et l'environnement. Ce symbole indique que cet appareil et la batterie ne doivent pas être traités comme des déchets ménagers et doivent être collectés séparément. Éliminez l'appareil dans un point de collecte pour le recyclage des déchets d'équipements électriques et électroniques au sein de l'UE, au Royaume-Uni et dans tout autre pays européen disposant de systèmes de collecte dédiés pour les déchets d'équipements électriques et électroniques et les batteries. En vous éliminant l'appareil et la batterie de manière appropriée, vous contribuez à éviter les risques éventuels pour l'environnement et la santé publique qui pourraient être causés par un traitement inadapté des déchets d'équipements. Le recyclage des matériaux contribue à la préservation des ressources naturelles.



Points de collecte sur www.quefairedemesdechets.fr
Privilégiez la réparation ou le don de votre appareil !

 Le marquage **CE** (conformité européenne) est une déclaration du fabricant selon laquelle le produit est conforme aux réglementations et directives européennes applicables en matière de santé, de sécurité et de protection de l'environnement.

SPANISH

CONTENIDO:

- (2) Baterías recargables NiMH de 1100 mAh
- Tapas de batería de carga directa: (2) "A" para Xbox One y (2) "B" para Xbox Series X|S
- Cable de carga USB-C de 3 m (10 pies)
- Manual de usuario

USO:

- Instala la batería recargable en el compartimento para baterías del mando inalámbrico de la Xbox.
- Coloca la batería con tapa recargable correcta en la parte trasera del mando inalámbrico de la Xbox después de comprobar en la parte inferior de la tapa que: 'B' es para Xbox Series X|S y 'A' es para Xbox One.
- Coloca la batería con tapa recargable en tu mando.
- Conecta el cable USB-C a la batería y la Xbox.
- Comprueba el color del LED de estado de carga: Ámbar mientras se carga y Blanco cuando está totalmente cargada.

NOTA: para el nivel de carga de la batería, comprueba la pantalla de la Xbox. La batería también se puede cargar cuando no está instalada en el mando. El mando sigue funcionando cuando se carga mientras la batería está instalada.

CARGA:

- Para conectar la Consola Xbox, use solo el cable de carga USB-C que viene incluido.

- No conectes el cable de carga USB-C a ningún adaptador de CA USB-C.

- No cargue sus baterías recargables de 1100 mAh sobre superficies o materiales inflamables (como colchones, sofás o periódicos).

- No deje las baterías cargándose sin supervisión durante periodos superiores al tiempo de carga normal. Desenchufe las baterías o dispositivos de carga cuando las baterías estén completamente cargadas para evitar que se sobrecalienten.

- No cubras el mando con ninguna manta, almohada, ropa de cama, etc. mientras se está cargando.

- Asegúrate de que haya una buena ventilación.

AVERTENCIA: FUGA DE LA BATERÍA

- La fuga de productos químicos contenidos en el paquete de baterías puede causar lesiones personales y daños al mando de juegos.

- Evite que los productos químicos de la batería entren en contacto con la piel. En caso de contacto, lávese inmediatamente con agua y jabón.

- Si el líquido que sale de un paquete de baterías entra en contacto con sus ojos, ¡**NO SE LOS FROTE!** Enjuague bien los ojos de inmediato con agua corriente limpia y busque atención médica para evitar lesiones oculares.

AVERTENCIA DE BATERÍA

- No intente reparar la batería Ni-MH usted mismo, podría dañarla y provocar un sobrecalentamiento, un incendio o lesiones.

- La batería de Ni-MH de su dispositivo debe ser reparada o reciclada por PowerA o un proveedor autorizado y debe reciclarse o desecharse por separado de los residuos domésticos.

- Elimine las baterías de acuerdo con las leyes y directrcias medioambientales locales.

- No utilice ni deje un dispositivo que contenga baterías recargables en un entorno con altas temperaturas (por ejemplo, bajo la luz directa del sol o en un vehículo cuando hace calor). Las altas temperaturas pueden hacer que las baterías se sobrecalienten o se incendien, y el rendimiento o la vida útil de la batería pueden verse afectados negativamente.

- No utilice un dispositivo que contenga baterías recargables en un entorno con altos niveles de electricidad estática. La electricidad estática excesiva puede afectar las medidas de seguridad internas de las baterías, aumentando el riesgo de sobrecalentamiento o incendio.

- Si la batería desprende olor, genera calor o parece normal de algún modo durante su uso, recarga o almacenamiento, retírela inmediatamente de cualquier dispositivo de carga y colóquela en un recipiente ignífugo sellado, como una caja metálica, o en un lugar seguro alejado de personas y objetos inflamables.

- Las baterías desechadas pueden provocar un incendio. No caliente el mando ni la batería, ni los coloque dentro o cerca del fuego.

RESOLUCIÓN DE PROBLEMAS

P1: La batería recargable del Kit Carga y Juega no se carga.

R1: La batería recargable necesita una fuente USB-C encendida para cargarse. Comprueba que tu Xbox está encendida.

R2: Comprueba que el cable de carga USB-C está conectado a la batería recargable y/o a la Xbox correctamente.

R3: Comprueba que la batería recargable y la batería con tapa recargable están instaladas correctamente.

P2: La batería recargable del Kit Carga y Juega no se carga en el soporte de carga o la estación de carga de PowerA.

R1: Confirme que el mando inalámbrico para Xbox está colocado de forma segura en la posición correcta del soporte de carga o la estación de carga dual. Consulte en el manual del usuario la colocación adecuada del controlador.

R2: Si usa el soporte de carga PowerA, asegúrese de que esté correctamente conectado a un puerto USB-C con alimentación.

R3: Si usa la estación de carga dual PowerA, asegúrese de que esté correctamente conectada a una toma eléctrica de corriente alterna.

KIT CARGA Y JUEGA	
VOLTAJE DE ENTRADA (X, V)	5 V MAX
CORRIENTE DE ENTRADA (X,X, A)	0,5 A MAX
TENSIÓN DE SALIDA (X,X, V)	5 V MAX
CORRIENTE DE SALIDA (X,X, A)	0,5 A MAX


FABRICADO POR
ACCO Brands USA LLC
4 Corporate Drive, Lake Zurich, IL 60047
ACCOBRANDS.COM | POWERA.COM I HECHO EN CHINA

SERVICIO DE ATENCIÓN AL CLIENTE
Si necesitas ayuda con tus accesorios originales de PowerA, visita **PowerA.com/Support**.


GARANTÍA
Garantía limitada de dos años. Visita **PowerA.com/Support** para obtener más información.

INFORMACIÓN LEGAL ADICIONAL
© 2023 ACCO Brands. Todos los derechos reservados. PowerA y el logotipo de PowerA son marcas comerciales de ACCO Brands. Nintendo Switch es una marca comercial de Nintendo. Con licencia de Nintendo. Reservados todos los derechos. Todas las demás marcas comerciales son propiedad de sus respectivos dueños.

SÍMBOLOS DE APLICACIÓN REGIONAL
Más información disponible buscando en la web de cada nombre de símbolo.

 Residuos de aparatos electrónicos y eléctricos (**RAEE**): Los aparatos eléctricos y electrónicos y las baterías contienen materiales y sustancias que pueden tener efectos perjudiciales para la salud humana y el medio ambiente. Este símbolo indica que este aparato y la batería no deben tratarse como residuos domésticos y tienen que recogerse por separado. Desecha el dispositivo a través de un centro de recogida

para el reciclaje de residuos provenientes de baterías, aparatos eléctricos y electrónicos dentro de la UE, el Reino Unido u otros países europeos que cuenten con sistemas de recogida independientes para baterías y residuos de aparatos eléctricos y electrónicos. Cuando desecha el aparato o la batería de la manera adecuada, contribuyes a evitar posibles peligros para el medio ambiente y la salud pública que, de otro modo, podría causar el tratamiento inadecuado de los residuos de estos dispositivos. El reciclaje de materiales contribuye a la conservación de los recursos naturales.

 La marca **CE** es una declaración del fabricante de que el producto cumple con las directivas y la normativa europea en materia de salud, seguridad y protección del medio ambiente.

GERMAN

INHALT:

- (2) Wiederaufladbare 1100-mAh-NiMH-Batterien
- Durchgangsladungsbatteriefächer: (2) "A" für Xbox One und (2) "B" für Xbox Series X|S
- 3 m USB-C-Ladekabel
- Benutzerhandbuch"

ANWENDUNG:

- Den Akku in das Batteriefach des kabellosen Xbox-Controllers einlegen.
- Die richtige Direktlade-Batterieabdeckung auf der Rückseite des kabellosen Xbox-Controllers anbringen. Schauen Sie hierzu auf die Unterseite der Abdeckung: „B“ steht für Xbox Series X|S und „A“ für Xbox One.
- Die Direktlade-Batterieabdeckung am Xbox Controller anbringen.

R2: Comprueba que el cable de carga USB-C está conectado a la batería recargable y/o a la Xbox correctamente.

R3: Comprueba que la batería recargable y la batería con tapa recargable están instaladas correctamente.

P2: La batería recargable del Kit Carga y Juega no se carga en el soporte de carga o la estación de carga de PowerA.

R1: Confirme que el mando inalámbrico para Xbox está colocado de forma segura en la posición correcta del soporte de carga o la estación de carga dual. Consulte en el manual del usuario la colocación adecuada del controlador.

R2: Si usa el soporte de carga PowerA, asegúrese de que esté correctamente conectado a un puerto USB-C con alimentación.

R3: Si usa la estación de carga dual PowerA, asegúrese de que esté correctamente conectada a una toma eléctrica de corriente alterna.

HINWEIS: Den Akkuladezustand mit der Ladeanzeige auf dem Xbox-Display überprüfen. Der Akku kann auch geladen werden, wenn er nicht im Controller eingesetzt ist. Der Controller bleibt funktionsbereit, wenn der eingelegte Akku aufgeladen wird.

AUFLADEN:

Ausschließlich das Original- oder mitgelieferte USB-C-Ladekabel verwenden.

- Verwenden Sie nur das mitgelieferte USB-C-Ladekabel zum Anschluss an die Xbox-Konsole.

- Laden Sie Ihre 1100-mAh-Akkus nicht auf brennbaren Oberflächen oder Materialien (z. B. Matratzen, Sofas oder Zeitungen).

- Lassen Sie die Akkus nicht länger als bis zum Ende der normalen Ladezeit unbeaufsichtigt aufladen. Ziehen Sie nach Abschluss des Ladevorgangs den Stecker des Ladegeräts aus der Steckdose, um eine Überhitzung der Akkus zu vermeiden.

- Den Controller beim Aufladen nicht mit Decken, Kissen, Bettzeug usw. abdecken.

- Es muss ausreichende Belüftung sichergestellt werden.

WARNUNG – AUSLAUFEN DER BATTERIE

- Das Auslaufen von Chemikalien aus dem Akku kann zu Verletzungen und Beschädigungen des Game-Controllers führen.

- Hautkontakt mit Akku-Chemikalien vermeiden. Bei Hautkontakt sofort gründlich mit Wasser und Seife waschen.

- Sollte Akkufflüsigkeit in die Augen gelangen, **DÜRFEN SIE AUF KEINEN FALL DIE AUGEN REIBEN!** Spülen Sie die Augen sofort gründlich mit sauberem, fließendem Wasser und suchen Sie einen Arzt auf, um Augenverletzungen zu vermeiden.

- 1. **Hinweise zur Entsorgung von Elektro- und Elektronik(al)tgeräten und zur Bedeutung des Symbols nach Anhang 3 zum ElektroG:** Besitzer von Altgeräten haben diese einer vom unsortierten Siedlungsabfall getrenn-ten Erfassung zuzuführen. Elektro- und Elektronikgeräte dürfen daher nicht als unsortierter Siedlungsabfall beseitigt werden und gehören ins-besondere nicht in den Hausmüll. Vielmehr sind diese Altgeräte getrennt zu sammeln und etwa über die ört-lichen Sammel- und Rückgabesysteme zu entsorgen.

- 2. **Hinweise zur Entsorgung von Elektro- und Elektronik(al)tgeräten und zur Bedeutung des Symbols nach Anhang 3 zum ElektroG:** Besitzer von Altgeräten haben diese einer vom unsortierten Siedlungsabfall getrenn-ten Erfassung zuzuführen. Elektro- und Elektronikgeräte dürfen daher nicht als unsortierter Siedlungsabfall beseitigt werden und gehören ins-besondere nicht in den Hausmüll. Vielmehr sind diese Altgeräte getrennt zu sammeln und etwa über die ört-lichen Sammel- und Rückgabesysteme zu entsorgen.

- 3. **Hinweise zur Entsorgung von Elektro- und Elektronik(al)tgeräten und zur Bedeutung des Symbols nach Anhang 3 zum ElektroG:** Besitzer von Altgeräten haben diese einer vom unsortierten Siedlungsabfall getrenn-ten Erfassung zuzuführen. Elektro- und Elektronikgeräte dürfen daher nicht als unsortierter Siedlungsabfall beseitigt werden und gehören ins-besondere nicht in den Hausmüll. Vielmehr sind diese Altgeräte getrennt zu sammeln und etwa über die ört-lichen Sammel- und Rückgabesysteme zu entsorgen.

- 4. **Hinweise zur Entsorgung von Elektro- und Elektronik(al)tgeräten und zur Bedeutung des Symbols nach Anhang 3 zum ElektroG:** Besitzer von Altgeräten haben diese einer vom unsortierten Siedlungsabfall getrenn-ten Erfassung zuzuführen. Elektro- und Elektronikgeräte dürfen daher nicht als unsortierter Siedlungsabfall beseitigt werden und gehören ins-besondere nicht in den Hausmüll. Vielmehr sind diese Altgeräte getrennt zu sammeln und etwa über die ört-lichen Sammel- und Rückgabesysteme zu entsorgen.

- 5. **Hinweise zur Entsorgung von Elektro- und Elektronik(al)tgeräten und zur Bedeutung des Symbols nach Anhang 3 zum ElektroG:** Besitzer von Altgeräten haben diese einer vom unsortierten Siedlungsabfall getrenn-ten Erfassung zuzuführen. Elektro- und Elektronikgeräte dürfen daher nicht als unsortierter Siedlungsabfall beseitigt werden und gehören ins-besondere nicht in den Hausmüll. Vielmehr sind diese Altgeräte getrennt zu sammeln und etwa über die ört-lichen Sammel- und Rückgabesysteme zu entsorgen.

- 6. **Hinweise zur Entsorgung von Elektro- und Elektronik(al)tgeräten und zur Bedeutung des Symbols nach Anhang 3 zum ElektroG:** Besitzer von Altgeräten haben diese einer vom unsortierten Siedlungsabfall getrenn-ten Erfassung zuzuführen. Elektro- und Elektronikgeräte dürfen daher nicht als unsortierter Siedlungsabfall beseitigt werden und gehören ins-besondere nicht in den Hausmüll. Vielmehr sind diese Altgeräte getrennt zu sammeln und etwa über die ört-lichen Sammel- und Rückgabesysteme zu entsorgen.

kann dadurch beeinträchtigt werden.

- 7. **Hinweise zur Entsorgung von Elektro- und Elektronik(al)tgeräten und zur Bedeutung des Symbols nach Anhang 3 zum ElektroG:** Besitzer von Altgeräten haben diese einer vom unsortierten Siedlungsabfall getrenn-ten Erfassung zuzuführen. Elektro- und Elektronikgeräte dürfen daher nicht als unsortierter Siedlungsabfall beseitigt werden und gehören ins-besondere nicht in den Hausmüll. Vielmehr sind diese Altgeräte getrennt zu sammeln und etwa über die ört-lichen Sammel- und Rückgabesysteme zu entsorgen.

- 8. **Hinweise zur Entsorgung von Elektro- und Elektronik(al)tgeräten und zur Bedeutung des Symbols nach Anhang 3 zum ElektroG:** Besitzer von Altgeräten haben diese einer vom unsortierten Siedlungsabfall getrenn-ten Erfassung zuzuführen. Elektro- und Elektronikgeräte dürfen daher nicht als unsortierter Siedlungsabfall beseitigt werden und gehören ins-besondere nicht in den Hausmüll. Vielmehr sind diese Altgeräte getrennt zu sammeln und etwa über die ört-lichen Sammel- und Rückgabesysteme zu entsorgen.

- 9. **Hinweise zur Entsorgung von Elektro- und Elektronik(al)tgeräten und zur Bedeutung des Symbols nach Anhang 3 zum ElektroG:** Besitzer von Altgeräten haben diese einer vom unsortierten Siedlungsabfall getrenn-ten Erfassung zuzuführen. Elektro- und Elektronikgeräte dürfen daher nicht als unsortierter Siedlungsabfall beseitigt werden und gehören ins-besondere nicht in den Hausmüll. Vielmehr sind diese Altgeräte getrennt zu sammeln und etwa über die ört-lichen Sammel- und Rückgabesysteme zu entsorgen.

- 10. **Hinweise zur Entsorgung von Elektro- und Elektronik(al)tgeräten und zur Bedeutung des Symbols nach Anhang 3 zum ElektroG:** Besitzer von Altgeräten haben diese einer vom unsortierten Siedlungsabfall getrenn-ten Erfassung zuzuführen. Elektro- und Elektronikgeräte dürfen daher nicht als unsortierter Siedlungsabfall beseitigt werden und gehören ins-besondere nicht in den Hausmüll. Vielmehr sind diese Altgeräte getrennt zu sammeln und etwa über die ört-lichen Sammel- und Rückgabesysteme zu entsorgen.

Fehlerbehebung

F1: Der Akku aus dem Spiel- und Lade-Kit lädt nicht.

A1: Zum Aufladen braucht der Akku eine mit Strom versorgte USB-C-Quelle. Vergewissern Sie sich, dass Ihre Xbox eingeschaltet ist.

A2: Stellen Sie sicher, dass das USB-C-Ladekabel richtig am Akku und/oder der Xbox eingesteckt ist.

A3: Überprüfen Sie, dass der Akku und die Direktlade-Batterieabdeckung richtig angebracht sind.

F2: Der Akku aus dem Spiel- und Lade-Kit lädt nicht auf der PowerA-Ladestation.

A1: Überprüfen Sie, ob der Xbox-Wireless-Controller sicher in der richtigen Position auf der Ladestation oder der Dual-Ladestation platziert ist. Lesen Sie im Benutzerhandbuch nach, wie der Controller richtig platziert wird.

A2: Wenn Sie die PowerA-Ladestation verwenden, überprüfen Sie, ob sie korrekt mit einem stromführenden USB-C-Anschluss verbunden ist.

A3: Wenn Sie die PowerA-Dual-Ladestation verwenden, überprüfen Sie, ob sie korrekt an eine stromführende Steckdose angeschlossen ist.

SPIEL- UND LADE-KIT	
EINGANGSSPANNUNG (X, V)	5 V MAX
EINGANGSSTROM (X,X, A)	0,5 A MAX
AUSGANGSSPANNUNG (X,X, V)	5 V MAX